




การเบิกจ่ายงบประมาณรายจ่ายประจำปีงบประมาณ 2562 สำนักงานสาธารณสุขจังหวัดชลบุรี

ข้อมูล ณ วันที่ 28 มิถุนายน 2562



สำนักงานสาธารณสุขจังหวัดชลบุรี
CHONBURI PROVINCIAL PUBLIC HEALTH OFFICE

การเบิกจ่ายงบประมาณรายจ่ายประจำปีงบประมาณ 2562

หมวด งบประมาณ	เป้าหมาย/ผล การเบิกจ่ายงบประมาณ ปีงบประมาณ พ.ศ. 2562 (ร้อยละ)				
	รวม	ไตรมาส 1	ไตรมาส 2	ไตรมาส 3 (ต.ค.-มิ.ย.)	ไตรมาส 4
ภาพรวมร้อยละ	100	32	22	77/37.62 	23
งบดำเนินงาน	100	36	21	80/73.87 	20
งบลงทุน	100	20	25	65/13.96 	35

ข้อมูลรายงานการเบิกจ่ายงบประมาณ
และระบบติดตามการบริหารยุทธศาสตร์ด้านสุขภาพ ณ วันที่ : 28 มิถุนายน 2562




สำนักงานสาธารณสุขจังหวัดชลบุรี
CHONBURI PROVINCIAL PUBLIC HEALTH OFFICE

สรุปผลการเบิกจ่ายงบ สป. สสจ.ชลบุรีภาพรวม ปีงบประมาณ 2562

ณ วันที่ 28 มิถุนายน 2562

หมวดงบประมาณ	[1] จำนวนเงิน (ล้านบาท)	[2] PO	[3] เบิกจ่าย		[4] = [2]+[3] PO+เบิกจ่าย		[5]=[1]-[4] คงเหลือ
		จำนวนเงิน (ล้านบาท)	จำนวนเงิน (ล้านบาท)	ร้อยละ	จำนวนเงิน (ล้านบาท)	ร้อยละ	(ล้านบาท)
รวม (งบดำเนินงาน+ งบลงทุน)	309.088	140.668	116.269	37.62	256.938	83.13	52.15
งบดำเนินงาน	122.052	0.518	90.156	73.87	90.674	74.29	31.38
งบลงทุน	187.036	140.150	26.113	13.96	166.264	88.89	20.77

➤ เบิกจ่าย 37.62 % 

➤ PO + เบิกจ่าย 83.13 %



สำนักงานสาธารณสุขจังหวัดชลบุรี
CHONBURI PROVINCIAL PUBLIC HEALTH OFFICE

สรุปการเบิกจ่ายงบดำเนินงานตามภารกิจพื้นฐานของสำนักงานสาธารณสุขอำเภอ ณ วันที่ 28 มิถุนายน 2562 (ระบบ SMS)

ลำดับ	หน่วยงาน	จัดสรร	เบิกจ่าย	ร้อยละ 80 (ต.ค. 61 - มิ.ย.62)
1	สสอ.บางละมุง	300,000.00	277,394.91	92.46
2	สสอ.ศรีราชา	300,000.00	242,651.76	80.88
3	สสอ.พนัสนิคม	300,000.00	240,811.86	80.27
4	สสอ.เมือง	300,000.00	235,632.16	78.54
5	สสอ.พานทอง	300,000.00	222,309.49	74.10
6	สสอ.เกาะจันทร์	300,000.00	215,461.46	71.82
7	สสอ.บ้านบึง	300,000.00	210,236.78	70.08
8	สสอ.บ่อทอง	330,000.00	223,853.61	67.83
9	สสอ.เกาะสีชัง	270,000.00	159,137.13	58.94
10	สสอ.สัตหีบ	300,000.00	174,504.62	58.17
11	สสอ.หนองใหญ่	300,000.00	163,724.01	54.57
	รวม	3,300,000.00	2,365,717.79	71.69

แจ้งจัดสรรงบประมาณงวด ๒

ชป ๐๐๓๒/ ว ๓๑๕๖ สว ๘ พฤษภาคม

๒๕๖๒

จัดสรร ๖,๑๒๒,๔๐๐ บาท

อำเภอ	รพ.		สสอ	
	อนุมัติแผน		อนุมัติแผน	
เมืองชลบุรี	✓		✗	
บ้านบึง	✓		✗	
หนองใหญ่	✓		✗	
พนัสนิคม	✓		✗	
เกาะจันทร์	✓		✗	
พานทอง	✓		✗	
บ่อทอง	✗		✓	
ศรีราชา	✓		✗	
บางละมุง	✓		✗	
บางละมุง	✓			
สัตหีบ	✓		✓	

สรุปงบประมาณยาเสพติด งวด ๒

สสอ	จัดสรร	เบิกจ่าย	ร้อยละ
สสอ.บ้านบึง	๗๓,๒๐๐	๕๗,๒๐๐	๗๘.๑๔
สสอ.เมือง	๓๑๐,๐๐๐	๐	๐
สสอ.บางละมุง	๑๐,๐๐๐	๐	๐
สสอ.พนัสนิคม	๕,๐๐๐	๐	๐
สสอ.หนองใหญ่	๕,๐๐๐	๐	๐
สสอ.พานทอง	๕,๐๐๐	๐	๐
สสอ.บ่อทอง	๕,๐๐๐	๐	๐
สสอ.ศรีราชา	๕,๐๐๐	๐	๐
สสอ.เกาะจันทร์	๕,๐๐๐	๐	๐
สสอ.สัตหีบ	๑๐,๐๐๐	๐	๐
รวม	๔๓๓,๒๐๐	๕๗,๒๐๐	๑๓.๒๐

รพ.	จัดสรร	เบิกจ่าย	ร้อยละ
เมืองชลบุรี	๕๖๐,๐๐๐	๐	๐
บ้านบึง	๑,๒๓๔,๐๐๐	๐	๐
หนองใหญ่	๓๐๗,๐๐๐	๐	๐
พนัสนิคม	๒๒๒,๐๐๐	๐	๐
เกาะจันทร์	๕๕๓,๐๐๐	๐	๐
พานทอง	๔๖๘,๐๐๐	๐	๐
บ่อทอง	๓๕๔,๐๐๐	๐	๐
แหลมฉบัง	๖๘๕,๕๐๐	๐	๐
บางละมุง	๑,๑๒๑,๗๐๐	๐	๐
วัดญาณฯ	๖๘,๐๐๐	๐	๐
สัตหีบ	๑๑๖,๐๐๐	๐	๐
รวม	๕,๖๘๙,๒๐๐	๐	๐

สรุปงบประมาณยาเสพติด งวด ๒

หน่วยงาน	จัดสรร	เบิกจ่าย	ร้อยละ
รพ.	๕,๖๘๙,๒๐๐	๐	๐
สสอ	๔๓๓,๒๐๐	๕๗,๒๐๐	๑๓.๒๐
สสจ	๒๔๖,๖๐๐	๐	๐
รวมจังหวัด	๖,๓๖๙,๐๐๐	๕๗,๒๐๐	๐.๘๙

หมายเหตุ :

๑. ตัดงบประมาณงวด ๒ วันที่ ๑๕ กค ๖๒

สรุปงบประมาณยาเสพติด งวด ๑

หน่วยงาน	ได้รับงบ	เบิกจ่าย	ร้อยละ
รวมจังหวัด	๖,๖๐๑,๐๐๐	๕,๐๗๙,๓๙๙	๗๖.๙๕

หมายเหตุ :

รอเบิกจ่ายเงินค่าชุดตรวจปัสสาวะ ๑,๐๐๐,๐๗๐ บาท



สรุปเบิกจ่ายงบประมาณในการดำเนินงาน

สุขภาพภาคประชาชน จ.ชลบุรี ปี 2562 (งบเบิกแทนกัน)

รายละเอียดการจัดสรรงบประมาณในการดำเนินงานสุขภาพภาคประชาชน จังหวัดชลบุรี ปี ๒๕๖๒ (งบเบิกแทนกัน)

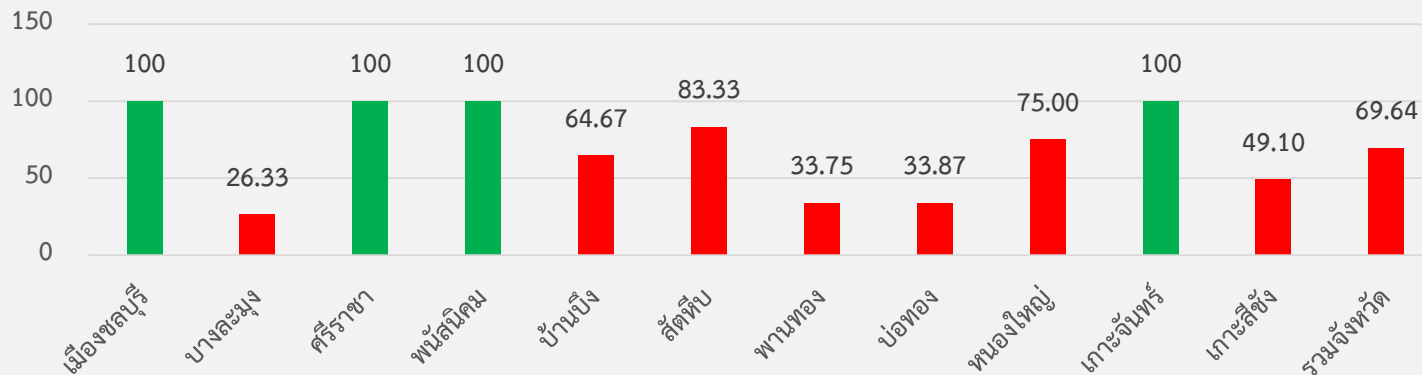
กิจกรรมตามงบประมาณที่ได้รับจัดสรรงวดที่ ๑ (ไตรมาส ๑ - ๒)

ลำดับ	อำเภอ	พัฒนาศักยภาพ อสม.นจก.CPR*ผู้สูงอายุ* บุหรี่*ตำบลจัดการ (๑)		พัฒนา อสม.กลุ่ม LTC* CKD*LTC*NCD (๒)		คัดเลือก องค์กรสร้าง สุขภาพดีเด่น(๓)		ตำบลจัดการคุณภาพ ชีวิตต้นแบบอำเภอละ ๑ ตำบล (๔)		การขับเคลื่อนการ ดำเนินงานบุหรื ๓ ล้าน ๓ ปีจังหวัดชลบุรี (๕)		อบรม อสม.๔.๐ ร้อยละ ๓๐ ของอสม.ในพื้นที่ ไม่ซ้ำเดิม (๖)		รวมได้รับ จัดสรรงวดที่ ๑ - ๒	ใช้ไป	คิดเป็นร้อยละ
		จำนวนเงิน(บาท)		จำนวนเงิน(บาท)		จำนวนเงิน(บาท)		จำนวนเงิน(บาท)		จำนวนเงิน(บาท)		จำนวนเงิน(บาท)				
		ไตรมาส ๑														
		ได้รับ	เบิกจ่าย	ได้รับ	เบิกจ่าย	ได้รับ	เบิกจ่าย	ได้รับ	เบิกจ่าย	ได้รับ	เบิกจ่าย	ได้รับ	เบิกจ่าย	จำนวนเงิน(บาท)	จำนวนเงิน(บาท)	
๑	เมือง	๒๑,๖๐๐	๒๑,๖๐๐	๑๖,๐๐๐	๑๖,๐๐๐	๐	๐	๒๕๐๐	๒,๕๐๐	๓,๐๐๐	๓,๐๐๐	๘๖,๐๐๐	๘๖,๐๐๐			
๒	พนัสนิคม	๒๒,๕๐๐	๒๒,๕๐๐	๑๕,๐๐๐	๑๕,๐๐๐	๐	๐	๒๕๐๐	๒,๕๐๐	๓,๐๐๐	๓,๐๐๐	๖๕,๐๐๐	๖๕,๐๐๐	๑๐๘,๐๐๐	๑๐๘,๐๐๐	๑๐๐
๓	บ้านบึง	๙,๐๐๐	๙,๐๐๐	๑๓,๐๐๐	๑๓,๐๐๐	๕,๐๐๐	๕,๐๐๐	๕,๐๐๐	๕,๐๐๐	๓,๐๐๐	๓,๐๐๐	๔๒,๐๐๐	๔๒,๐๐๐	๗๗,๐๐๐	๗๗,๐๐๐	๑๐๐
๔	พานทอง	๑๐,๘๐๐	๑๐,๘๐๐	๑๒,๐๐๐	๑๒,๐๐๐	๐	๐	๒๕๐๐	๒,๕๐๐	๓,๐๐๐	๓,๐๐๐	๒๖,๐๐๐	๒๖,๐๐๐	๕๔,๓๐๐	๕๔,๓๐๐	๑๐๐
๕	บ่อทอง	๕,๕๐๐	๕,๕๐๐	๑๒,๐๐๐	๑๒,๐๐๐	๐	๐	๒๕๐๐	๒,๕๐๐	๓,๐๐๐	๓,๐๐๐	๒๕,๐๐๐	๒๕,๐๐๐	๔๗,๙๐๐	๔๗,๙๐๐	๑๐๐
๖	หนองใหญ่	๔,๕๐๐	๔,๕๐๐	๑๐,๐๐๐	๑๐,๐๐๐	๐	๐	๒๕๐๐	๒,๕๐๐	๓,๐๐๐	๓,๐๐๐	๙,๕๐๐	๙,๕๐๐	๒๙,๕๐๐	๒๙,๕๐๐	๑๐๐
๗	บางละมุง	๙,๐๐๐	๙,๐๐๐	๑๔,๐๐๐	๑๔,๐๐๐	๐	๐	๒๕๐๐	๒,๕๐๐	๓,๐๐๐	๓,๐๐๐	๕๕,๐๐๐	๕๕,๐๐๐	๘๓,๕๐๐	๘๓,๕๐๐	๑๐๐
๘	ศรีราชา	๙,๐๐๐	๙,๐๐๐	๑๔,๐๐๐	๑๔,๐๐๐	๐	๐	๒๕๐๐	๒,๕๐๐	๓,๐๐๐	๓,๐๐๐	๕๕,๐๐๐	๕๕,๐๐๐	๘๓,๕๐๐	๘๓,๕๐๐	๑๐๐
๙	สัตหีบ	๖,๓๐๐	๖,๓๐๐	๑๒,๐๐๐	๑๒,๐๐๐	๐	๐	๒๕๐๐	๒,๕๐๐	๓,๐๐๐	๓,๐๐๐	๒๕,๐๐๐	๒๕,๐๐๐	๔๘,๘๐๐	๔๘,๘๐๐	๑๐๐
๑๐	เกาะจันทร์	๒,๗๐๐	๓,๐๐๐	๑๐,๐๐๐	๑๐,๐๐๐	๐	๐	๒๕๐๐	๒,๒๐๐	๓,๐๐๐	๓,๐๐๐	๑๘,๐๐๐	๑๘,๐๐๐	๓๖,๒๐๐	๓๖,๒๐๐	๑๐๐
๑๑	เกาะสีชัง	๑,๘๐๐	๑,๖๐๐	๓,๕๐๐	๔,๗๐๐	๐	๐	๒๕๐๐	๒,๕๐๐	๓,๐๐๐	๒,๐๐๐	๒,๖๐๐	๒,๖๐๐	๑๓,๔๐๐	๑๓,๔๐๐	๑๐๐
รวม		๑๐๒,๖๐๐	๑๐๒,๗๐๐	๑๓๑,๕๐๐	๑๓๒,๗๐๐	๕,๐๐๐	๕,๐๐๐	๓๐,๐๐๐	๒๙,๗๐๐	๓๓,๐๐๐	๓๒,๐๐๐	๔๐๙,๑๐๐	๔๐๙,๑๐๐	๗๑๑,๒๐๐	๗๑๑,๒๐๐	๑๐๐

สรุปการใช้งบประมาณ การพัฒนาคุณภาพชีวิตระดับอำเภอ (พชอ.) ปีงบประมาณ 2562

อำเภอ	งวดที่ 1 (จัดสรร10,000.-)			งวดที่ 2 (จัดสรร 20,000.-)			รวมจัดสรร (30,000.-)		
	จำนวนเงิน	เบิกจ่าย	ร้อยละ	จำนวนเงิน	เบิกจ่าย	ร้อยละ	จำนวนเงิน	เบิกจ่าย	ร้อยละ
เมืองชลบุรี	10,000	10,000	100.00	20,000	20,000	100.00	30,000	30,000	100.00
บางละมุง	10,000	7,899.81	79.00	20,000	0.00	0.00	30,000	7,900	26.33
ศรีราชา	10,000	10,000	100.00	20,000	20,000	100.00	30,000	30,000	100.00
พนัสนิคม	10,000	10,000	100.00	20,000	20,000	100.00	30,000	30,000	100.00
บ้านบึง	10,000	6,730	67.30	20,000	12,670	63.35	30,000	19,400	64.67
สัตหีบ	10,000	8,000	80.00	20,000	17,000	85.00	30,000	25,000	83.33
พานทอง	10,000	6,125	61.25	20,000	4,000	20.00	30,000	10,125	33.75
บ่อทอง	10,000	6,000	60.00	20,000	4,160	20.80	30,000	10,160	33.87
หนองใหญ่	10,000	10,000	100.00	20,000	12,500	62.50	30,000	22,500	75.00
เกาะจันทร์	10,000	10,000	100.00	20,000	20,000	100.00	30,000	30,000	100.00
เกาะสีชัง	10,000	7,530	75.30	20,000	7,200	36.00	30,000	14,730	49.10
รวม	110,000	92,285	83.90	220,000	137,530	62.51	330,000	229,815	69.64

ร้อยละการเบิกงบประมาณ พชอ.ประจำปี 2562



สรุปรายงานผลการจัดซื้อจัดจ้าง งบประมาณรายจ่ายประจำปีงบประมาณ พ.ศ. 2562

ลำดับ	รายการ	จำนวน/รายการ	เบิกจ่าย	รอส่งมอบ	ลงนามสัญญา	รอลงนาม	อยู่ระหว่างดำเนินการ	หมายเหตุ
1	ครุภัณฑ์	64 รายการ	64 รายการ	-	-	-	-	- เบิกจ่ายเงินเรียบร้อยแล้ว
2	งานก่อสร้าง	11 รายการ	4 รายการ	6 รายการ	10 รายการ	-	1 รายการ	- ก่อสร้างอาคารผู้ป่วยใน 5 ชั้น (114 เตียง) รพ.บ้านบึง ระหว่างเสนอความเห็นชอบอนุมัติวงเงินจากสำนักงบประมาณ (รอแจ้งตอบกลับจากสำนักงบประมาณ)
3	ครุภัณฑ์ รพ.บางละมุง	4 รายการ	4 รายการ	-	-	-	-	- เบิกจ่ายเงินเรียบร้อยแล้ว
4	งานก่อสร้าง รพ.บางละมุง	1 รายการ	วงเงินสัญญา 284,100,000 บาท (งบผูกพัน ปี 2559 จำนวน 60,590,500 บาท ปี 2560 จำนวน 71,262,200 บาท ปี 2561 จำนวน 63,752,243 บาท (ยังเบิกจ่ายไม่หมด) ปี 2562 จำนวน 86,886,100 บาท (ยังไม่ได้เบิกจ่าย)					- อาคารผู้ป่วยนอกผู้ป่วยใน 10 ชั้น พื้นที่ 20,497 ตรม. สัญญาเลขที่ 33/2559 ลว. 25 มี.ค.59 วงเงิน 284,100,000 บาท (งบผูกพัน) สิ้นสุด 18 มิ.ย.62 ระยะเวลาก่อสร้าง 1,180 วัน - บจก.ทศพร เอ็นจิเนียริง กรู๊ป - อยู่ระหว่างงานงวดที่ 19/32 งวดงาน

สรุปรายงานผลการจัดซื้อจัดจ้าง
โครงการพัฒนาคุณภาพและบริการ โรงพยาบาลส่งเสริมสุขภาพตำบล
ระยะเร่งด่วน ปีงบประมาณ พ.ศ. ๒๕๖๒

ลำดับ	รายการครุภัณฑ์	จำนวนที่ได้รับจัดสรร	จำนวนเงิน	ผลการดำเนินการ
1	เครื่องวัดคลื่นไฟฟ้าหัวใจ ชนิด 12 ลีด พร้อมระบบแปลผลอัตโนมัติ (EKG)	2 เครื่อง	336,000	เบิกจ่ายเงินแล้ว
2	เครื่องกระตุกไฟฟ้าหัวใจชนิดอัตโนมัติ (AED) พร้อมตู้ตั้งพื้นจอแสดงผล และระบบสัญญาณเตือน	6 เครื่อง	562,800	เบิกจ่ายเงินแล้ว
3	เครื่องผลิตออกซิเจน ขนาด 10 ลิตร	78 เครื่อง	2,948,400	เบิกจ่ายเงินแล้ว
4	เครื่องปั่นฮีมาโตคริต	39 เครื่อง	3,061,500	เบิกจ่ายเงินแล้ว
5	เครื่องฟังเสียงหัวใจทารกในครรภ์ (Doptone)	39 เครื่อง	1,166,100	เบิกจ่ายเงินแล้ว
6	เครื่องนึ่งฆ่าเชื้อขนาดใหญ่ (Autoclave) ขนาด 40 ลิตร	39 เครื่อง	3,666,000	เบิกจ่ายเงินแล้ว
7	เครื่องคอมพิวเตอร์ สำหรับงานประมวลผล แบบที่ 1	39 เครื่อง	847,119	เบิกจ่ายเงินแล้ว
8	เครื่องวัดความอิ่มตัวของออกซิเจนในเลือด (Pulse Oximeter) ชนิดพกพา สำหรับบริการปฐมภูมิ	39 เครื่อง	733,200	เบิกจ่ายเงินแล้ว
9	เครื่องวัดความดันโลหิต แบบสอดแขนชนิดอัตโนมัติ	78 เครื่อง	5,440,000	เบิกจ่ายเงินแล้ว
	รวมทั้งสิ้น		18,761,119	