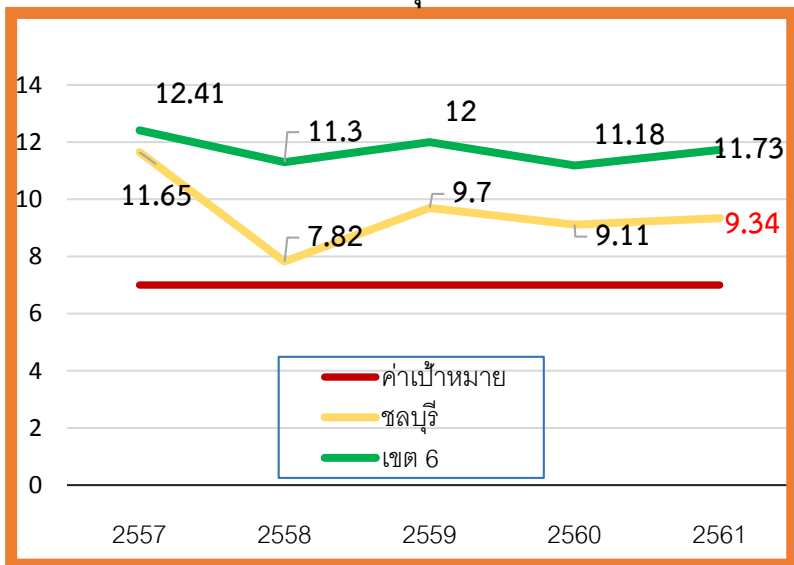


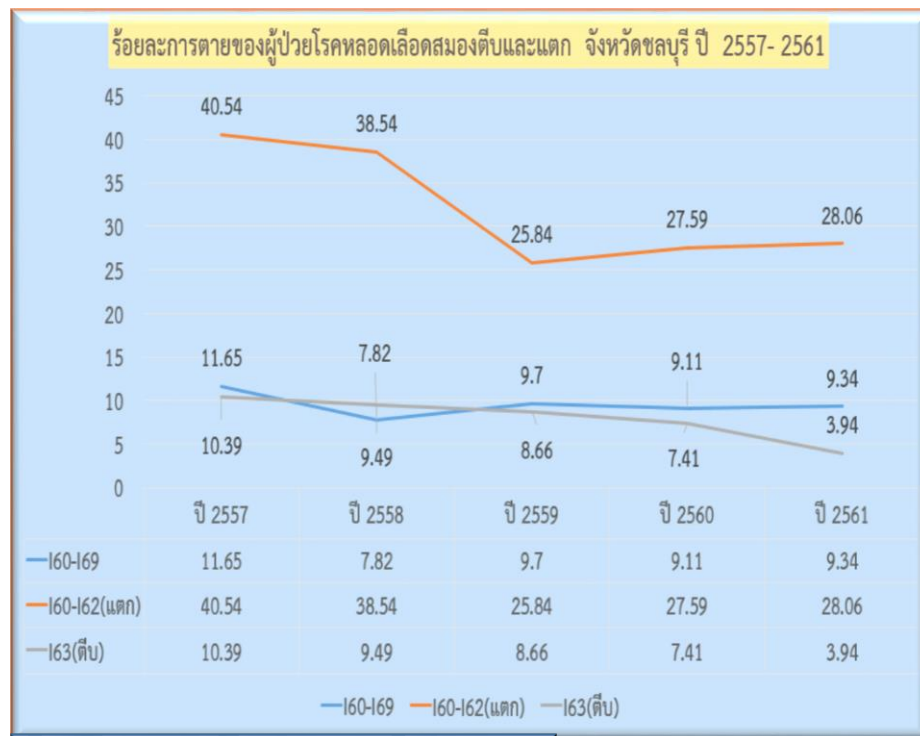
ตัวชี้วัดที่ 6

อัตราการตายของผู้ป่วยโรคหลอดเลือดสมอง (ไม่เกินร้อยละ 7)

ร้อยละการเสียชีวิตของผู้ป่วยโรคหลอดเลือดสมอง (160-69) จังหวัดชลบุรี ปี 2557-2561



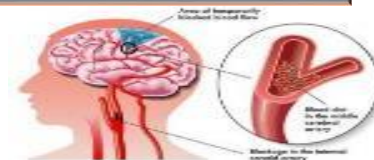
เปรียบเทียบอัตราการเสียชีวิตของผู้ป่วยโรคหลอดเลือดสมองตีบและแตก จังหวัดชลบุรี ปี 2557-2561



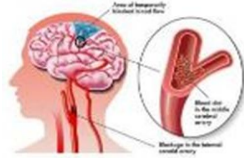
หมายเหตุ

หลอดเลือดสมองแตก <25 %

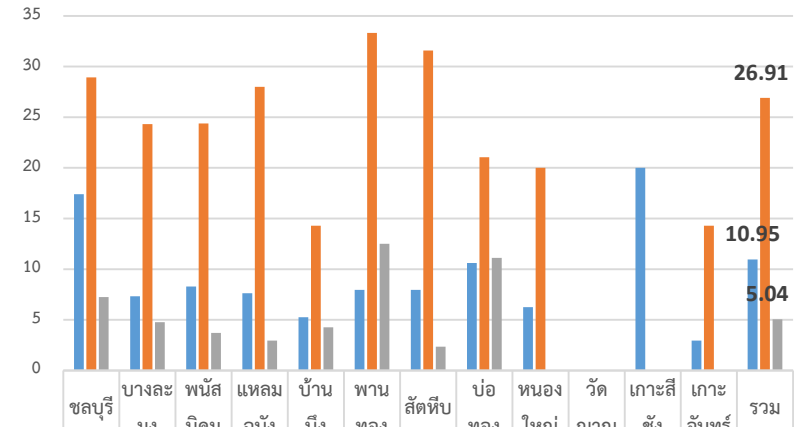
หลอดเลือดสมองตีบ <5%



อัตราการตายของผู้ป่วยโรคหลอดเลือดสมอง จังหวัดชลบุรี ร้อยละ 10.95



อัตราการเสียชีวิตผู้ป่วยโรคหลอดเลือดสมองแยกราย
โรงพยาบาล จังหวัดชลบุรี (ตุลาคม 2561 - เม.ย.2562)



	ชลบุรี	บางละมุง	พนัสนิคม	แหลมฉบัง	บ้านบึง	พานทอง	สัตหีบ	บ่อทอง	หนองใหญ่	วัดญาณสังวร	เกาะสีชัง	เกาะจันทร์	รวม
Stroke เสียชีวิต รวม 160-169	17.4	7.33	8.29	7.63	5.26	7.95	7.96	10.61	6.25	0	20	2.94	10.95
Stroke เสียชีวิต 160-162	28.94	24.32	24.39	28	14.29	33.33	31.58	21.05	20	0	0	14.29	26.91
Stroke เสียชีวิต 163	7.25	4.76	3.7	2.94	4.26	12.5	2.35	11.11	0	0	0	0	5.04

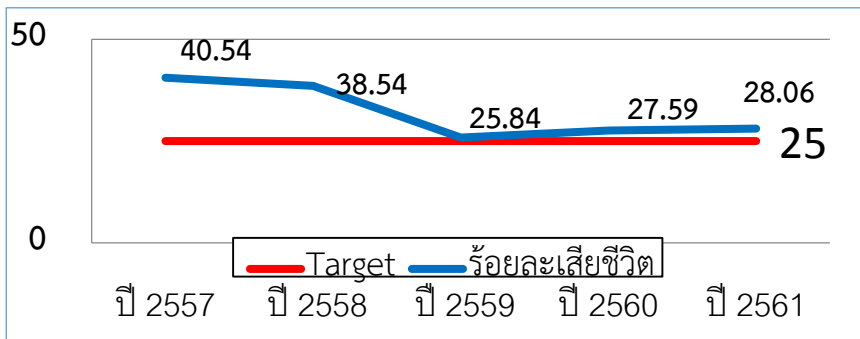
โรงพยาบาล	อัตราการตาย Stroke เดือน ต.ค. - เม.ย.2562								
	160-169 ตีบ แดก			160-162 แดก			163 ตีบ		
	B	A	ร้อยละ	B	A	ร้อยละ	B	A	ร้อยละ
ชลบุรี	569	99	17.4	273	79	28.94	276	20	7.25
บางละมุง	273	20	7.33	37	9	24.32	231	11	4.76
พนัสนิคม	181	15	8.29	41	10	24.39	135	5	3.7
บ้านบึง	118	9	7.63	25	7	28	68	2	2.94
แหลมฉบัง	114	6	5.26	14	2	14.29	47	2	4.26
พานทอง	88	7	7.95	12	4	33.33	16	2	12.5
สัตหีบกม10	113	9	7.96	19	6	31.58	85	2	2.35
บ่อทอง	66	7	10.61	19	4	21.05	9	1	11.11
หนองใหญ่	16	1	6.25	5	1	20	11	0	0
วัดญาณสังวร									
รวม	21	0	0	3	0	0	7	0	0
เกาะสีชัง	5	1	20	2	0	0	1	0	0
เกาะจันทร์	34	1	2.94	7	1	14.29	7	0	0
รวม	1598	175	10.95	457	123	26.91	893	45	5.04



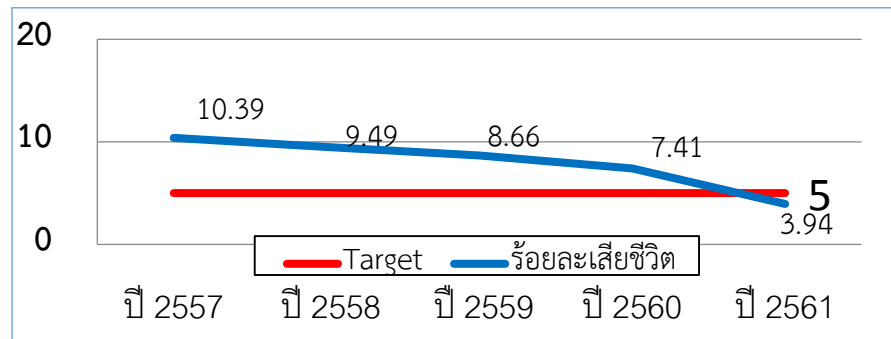
ฐานข้อมูล HDC ประมวลผลวันที่ 21 พฤษภาคม 2562

สถานการณ์โรคหลอดเลือดสมองจังหวัดชลบุรี ปี 2557-2561

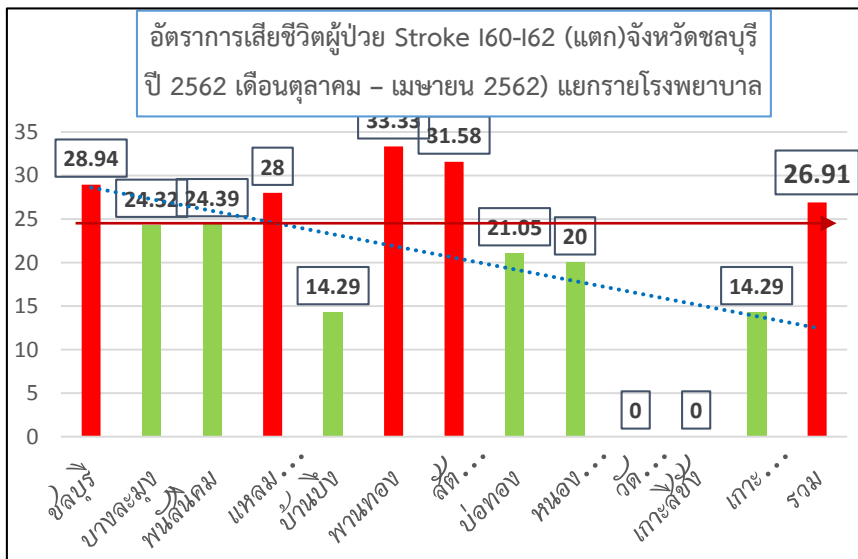
หลอดเลือดสมองแตก I60-I62



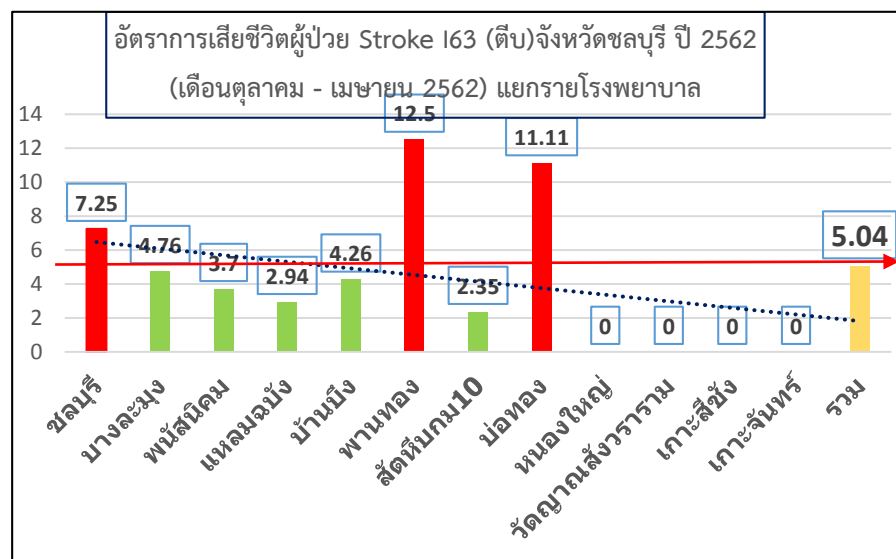
หลอดเลือดสมองตีบ I63

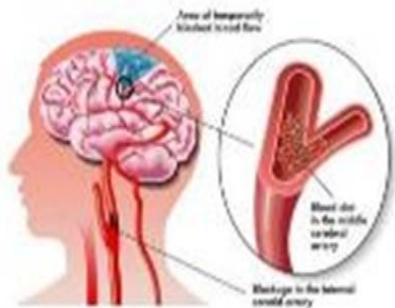


อัตราการเสียชีวิตผู้ป่วย Stroke I60-I62 (แตก)จังหวัดชลบุรี ปี 2562 เดือนตุลาคม - เมษายน 2562 แยกรายโรงพยาบาล



อัตราการเสียชีวิตผู้ป่วย Stroke I63 (ตีบ)จังหวัดชลบุรี ปี 2562 (เดือนตุลาคม - เมษายน 2562) แยกรายโรงพยาบาล





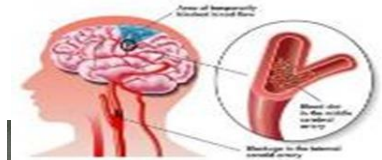
6. อัตราตายของผู้ป่วยโรคหลอดเลือดสมอง < 7

ตัวชี้วัด	ค่าเป้าหมาย	ผลงาน ปี 2562(ต.ค. – เม.ย.62)
6. อัตราตายของผู้ป่วยโรคหลอดเลือดสมอง	< 7%	ไม่ผ่านเกณฑ์ร้อยละ 10.95 (175/1598 ครั้ง)
6.1 อัตราตายของผู้ป่วยโรคหลอดเลือดสมองตีบ/อุดตัน(163)	< 5%	ผ่านเกณฑ์ร้อยละ 5.04 (45/893 ครั้ง)
6.2 อัตราตายของผู้ป่วยโรคหลอดเลือดสมองแตก(160-162)	< 25%	ไม่ผ่านเกณฑ์ร้อยละ 26.91 (123/457 ครั้ง)
6.3 ร้อยละของผู้ป่วยที่มีอาการไม่เกิน 72 ชม. ได้รับการรักษาใน Stroke Unit ระยะเวลาที่ได้รับรักษาที่เหมาะสม	≥ ร้อยละ 40	ผ่านเกณฑ์ร้อยละ 84.36 (626/742 คน)
6.4 ร้อยละผู้ป่วยโรคหลอดเลือดสมองตีบ/อุดตันระยะเฉียบพลันที่มีอาการไม่เกิน 4.5 ชม. ได้รับการรักษาด้วยยาละลายลิ่มเลือดทางหลอดเลือดดำภายใน 60 นาที	≥ ร้อยละ 50	ไม่ผ่านเกณฑ์ร้อยละ 45.98 (80/174 คน)
6.5 ร้อยละผู้ป่วยโรคหลอดเลือดสมองแตก ได้รับการผ่าตัดสมองภายใน 90 นาที	≥ ร้อยละ 60	ไม่ผ่านเกณฑ์ร้อยละ 30.43 (14/46 คน)

อัตราการตายของผู้ป่วยโรคหลอดเลือดสมอง < 7

การดำเนินการ

- การดูแลผู้ป่วยโรคหลอดเลือดสมองแบบสหสาขา
- การให้ความรู้สู่ประชาชนและการมีส่วนร่วมกับกิจกรรมของชุมชน
- เตรียมจัดตั้งคณะกรรมการร่วมระหว่าง Neuro surg และ Neuro med เพื่อวางแผนการทำงานร่วมกันเพื่อทำ CPG ในการดูแลผู้ป่วย ตลอดจนแนวทางการผ่าตัด ภายใน 90 นาที
- การเชื่อมการดูแลผู้ป่วย Stroke กับสาขา Intermediate care



สรุปการพัฒนา

- โรงพยาบาลบางละมุงเปิด STROKE UNIT 6 เต็ม (วันที่ 1 พ.ค. 2562)
- พัฒนาความรู้ของบุคลากรของโรงพยาบาลลูกข่ายเพื่อดูแลผู้ป่วยโรคหลอดเลือดสมอง (อบรมหลักสูตร STROKE 5 วัน เดือนสิงหาคม 2562)
- อบรมพัฒนาศักยภาพพยาบาลในการดูแลผู้ป่วย STROKE ครบวงจร 12 และวันที่ 19 มิถุนายน 2562
- วางแผนให้โรงพยาบาลลูกข่ายสามารถให้ยาละลายลิ่มเลือดทางหลอดเลือดดำ และเปิด STROKE UNIT (รพ.พนัสนิคม ปี 2563)
- เก็บข้อมูลตัวชี้วัดการผ่าตัดภายใน 90 นาที จาก ER เพื่อพัฒนา DOOR TO OR



ଏଠି
କିଛି
୨ -
କିଛି

