

แนวทางการจัดสรรและกำหนดตำแหน่งลูกจ้างชั่วคราว  
(รายเดือน)และพนักงานกระทรวงสาธารณสุข ตามว.163

# แผนปฏิบัติการประจำปี ๒๕๖๒ ของกรมส่งเสริมการค้าระหว่างประเทศ พนักงานกระทรวงสาธารณสุข

## รอบแรก

ต.ค.๖๑-มี.ค.๖๒

สำรวจข้อมูลนักเรียนทุนที่คาดว่าจะสำเร็จการศึกษา ปีงบประมาณ 2562 ตรวจสอบคุณสมบัติตามมาตรฐานตำแหน่งลจช.และพกส.

ภายใน ๑๕ มี.ค.๖๒

บันทึกข้อมูลตำแหน่ง หน่วยงาน และหน่วยงานภายใน

ภายใน ๒๐ มี.ค.๖๒

รวบรวมสัญญาขาดใช้ทุนของบุคคลฯ ส่งให้กองบค.พิจารณาและอนุมัติเลขตำแหน่งในระบบ HROPS

ภายใน ๓๐ มี.นา.๖๒

-ตรวจสอบการอนุมัติตำแหน่งในระบบ HROPS

ภายใน ๓๐ เม.ย.๖๒

-ดำเนินการสรรหาและเลือกสรร/จ้างงาน/บันทึกในระบบ HROPS

ภายใน ๒๐ พ.ค.๖๒

รายงานผลการจ้างและจำนวนตำแหน่งทั้งหมดพร้อมส่งสำเนาคำสั่งคำสั่งและหลักฐาน

## รอบสอง

เม.ย.๖๒-ก.ย.๖๒

สำรวจข้อมูลนักเรียนทุนที่คาดว่าจะสำเร็จการศึกษา ปีงบประมาณ 2562 ตรวจสอบคุณสมบัติตามมาตรฐานตำแหน่งลจช.และพกส.

ภายใน ๓๐ มี.ย.๖๒

บันทึกข้อมูลตำแหน่ง หน่วยงาน และหน่วยงานภายใน

ภายใน ๑๕ ก.ค.๖๒

รวบรวมสัญญาขาดใช้ทุนของบุคคลฯ ส่งให้กองบค.พิจารณาและอนุมัติเลขตำแหน่งในระบบ HROPS

ภายใน ๓๑ ก.ค.๖๒

-ตรวจสอบการอนุมัติตำแหน่งในระบบ HROPS

ภายใน ๓๐ ก.ย.๖๒

-ดำเนินการสรรหาและเลือกสรร/จ้างงาน/บันทึกในระบบ HROPS

ภายใน ๓๐ ก.ย.๖๒

รายงานผลการจ้างและจำนวนตำแหน่งทั้งหมดพร้อมส่งสำเนาคำสั่งคำสั่งและหลักฐาน

## 3.1 แนวทางการจัดสรรและกำหนดตำแหน่งลูกจ้างชั่วคราว (รายเดือน) และพนักงานกระทรวงสาธารณสุข

๑. ให้คณะกรรมการเขตสุขภาพ พิจารณาจัดสรร

๒. ตำแหน่งที่จัดสรรตามความจำเป็น ได้แก่

๑) ตำแหน่งสายวิชาชีพที่ขาดแคลน

๒) ตำแหน่งสายสนับสนุนบริการทางการแพทย์ ได้แก่ พนักงานช่วยเหลือคนไข้ พนักงานเปล ผู้ช่วยพยาบาล พนักงานกู้ชีพ พนักงานประจำตึก พนักงานคาบภาพบำบัด ผู้ช่วยนักกายภาพบำบัด ผู้ช่วยทันตแพทย์ พนักงานประจำห้องยา พนักงานช่วยการพยาบาล เป็นต้น

๓. แนวทางการพิจารณา

๑) พิจารณาผู้ที่ได้รับการจ้างงานเป็นลูกจ้างชั่วคราว(รายวัน) โดยเฉพาะตำแหน่งสายงานที่มีการปฏิบัติงานในลักษณะงานประจำ

๒) พิจารณาลูกจ้างชั่วคราวรายเดือนที่หน่วยงานจ้างงานไว้ แต่ไม่ได้บันทึกในระบบHROPS

๓) พิจารณาจากบัญชีที่หน่วยงานสรรหาและเลือกสรรลูกจ้างชั่วคราว(รายเดือน) และพนักงานกระทรวงสาธารณสุขไว้ แต่ยังไม่ได้นำมาดำเนินการจ้างหรือยังไม่ได้รับการอนุมัติการจ้างงานจากสป

# แนวทางการจัดสรรและกำหนดตำแหน่งลูกจ้างชั่วคราว (รายเดือน)และพนักงานกระทรวงสาธารณสุข (ต่อ)

## ๒.การบริหารการจ้างงาน

๒.๑ การกำหนดตำแหน่งเพิ่มเติม กำหนดให้เขตสุขภาพ สํารวจความต้องการสอดคล้องกับภารกิจ และลักษณะของพื้นที่ รวมแผนการจ้างนักเรียนทุน คํานึงประสิทธิภาพและประสิทธิผล ความไม่ซ้ำซ้อน ทั้งนี้ชื่อตำแหน่งต้องมีในกรอบโครงสร้าง และกรอบการจ้างงานของสป

## ๒.๒ การบริหารตำแหน่งว่าง

กรณีการเปลี่ยนชื่อตำแหน่งหรือหน่วยงาน และการเกลี้ยอัตรากําลัง ให้หน่วยงานทำได้เฉพาะ ตำแหน่งว่าง คํานึงความเหมาะสม สถานการณ์การเงิน ความคุ้มค่าในการใช้จ่ายบุคลากร โดยให้ผ่านความเห็นชอบของผู้ตรวจ ก่อนส่งสป.

หากจ้างทดแทนตำแหน่งว่างเดิม หากไม่เปลี่ยนแปลงตำแหน่ง หน่วยงานสามารถดำเนินการได้ **หากเปลี่ยนตำแหน่งต้องได้รับการอนุมัติจากเขตสุขภาพ** ทั้งนี้หน่วยงานตรวจสอบโครงสร้างและกรอบการจ้างที่สป.กำหนดก่อน

๒.๓ กรณีการเปลี่ยนประเภทการจ้าง จากลจช.รายเดือนเงินบํารุงเป็นพกส.หรือพกส.เป็นลจช.รายเดือน ต้องคํานึงถึงสถานะเงินบํารุงของหน่วยบริการ

## แนวทางการจัดสรรและกำหนดตำแหน่งลูกจ้างชั่วคราว (รายเดือน)และพนักงานกระทรวงสาธารณสุข (ต่อ)

๓. กรณีการให้ได้รับค่าจ้าง ตามบัญชีที่สป.กำหนด

๔. การบันทึกขอกำหนดตำแหน่งในระบบHROPS เมื่อผ่านการพิจารณากำหนดตำแหน่งฯเปลี่ยนชื่อตำแหน่ง/เปลี่ยนประเภทการจ้างงานและเกลี้ยอัตรากำลัง โดยผ่านการพิจารณาจากเขตสุขภาพ ให้บันทึกค่าขอได้

๕. การควบคุมและติดตามการจ้างงาน

**\*\*หน่วยงาน รายงานการจ้างงานให้เขตสุขภาพทราบทุกไตรมาส**

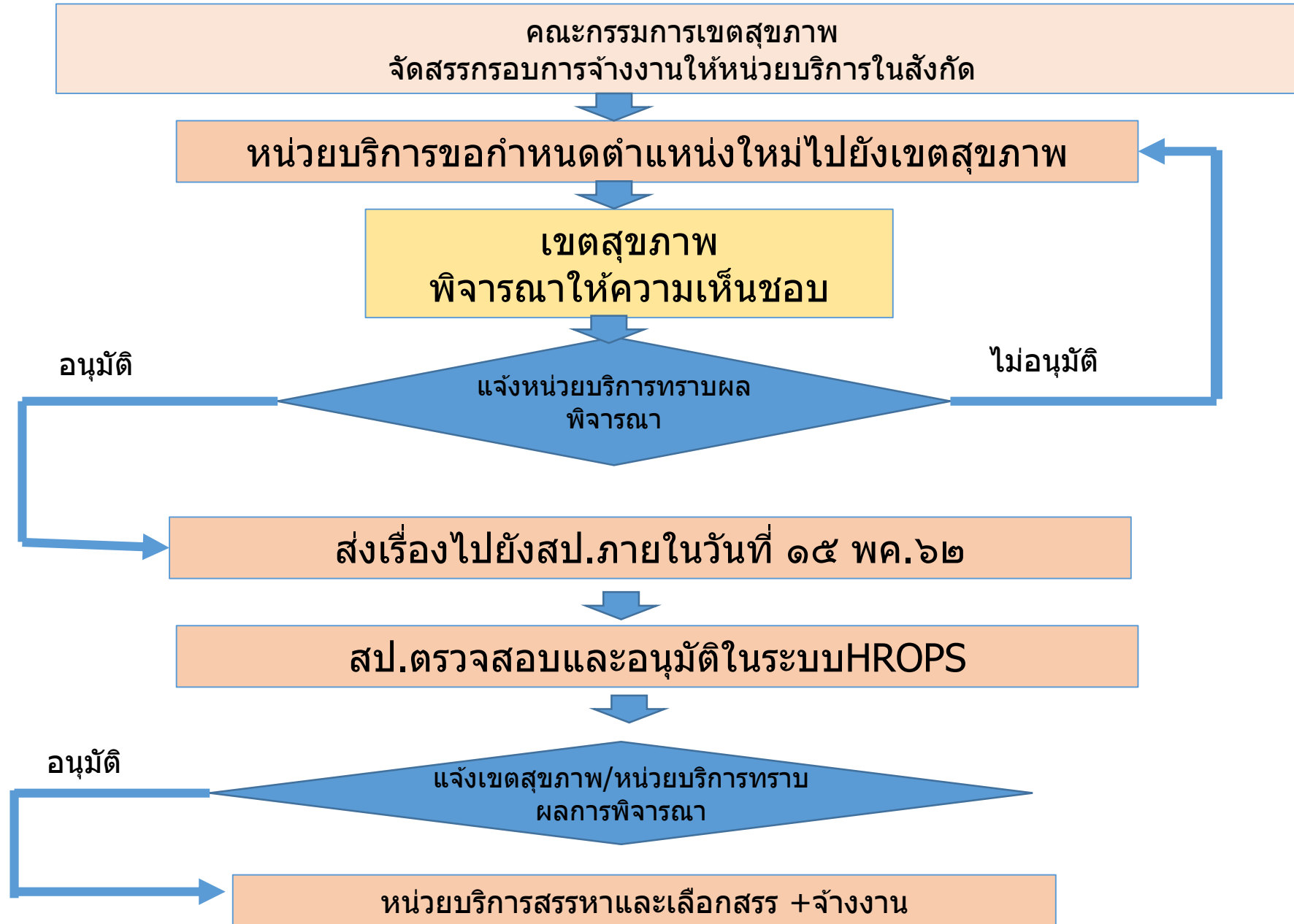
**\*\*เขตสุขภาพ**

-จัดทำแผนบริหารอัตรากำลังตามความขาดแคลน หรือตามความจำเป็น แล้วแต่กรณี ปีงบประมาณ ๒๕๖๒-๒๕๖๔ ทุกประเภทการจ้างงาน ส่งสป.ภายในเดือนเมษายน ๒๕๖๒

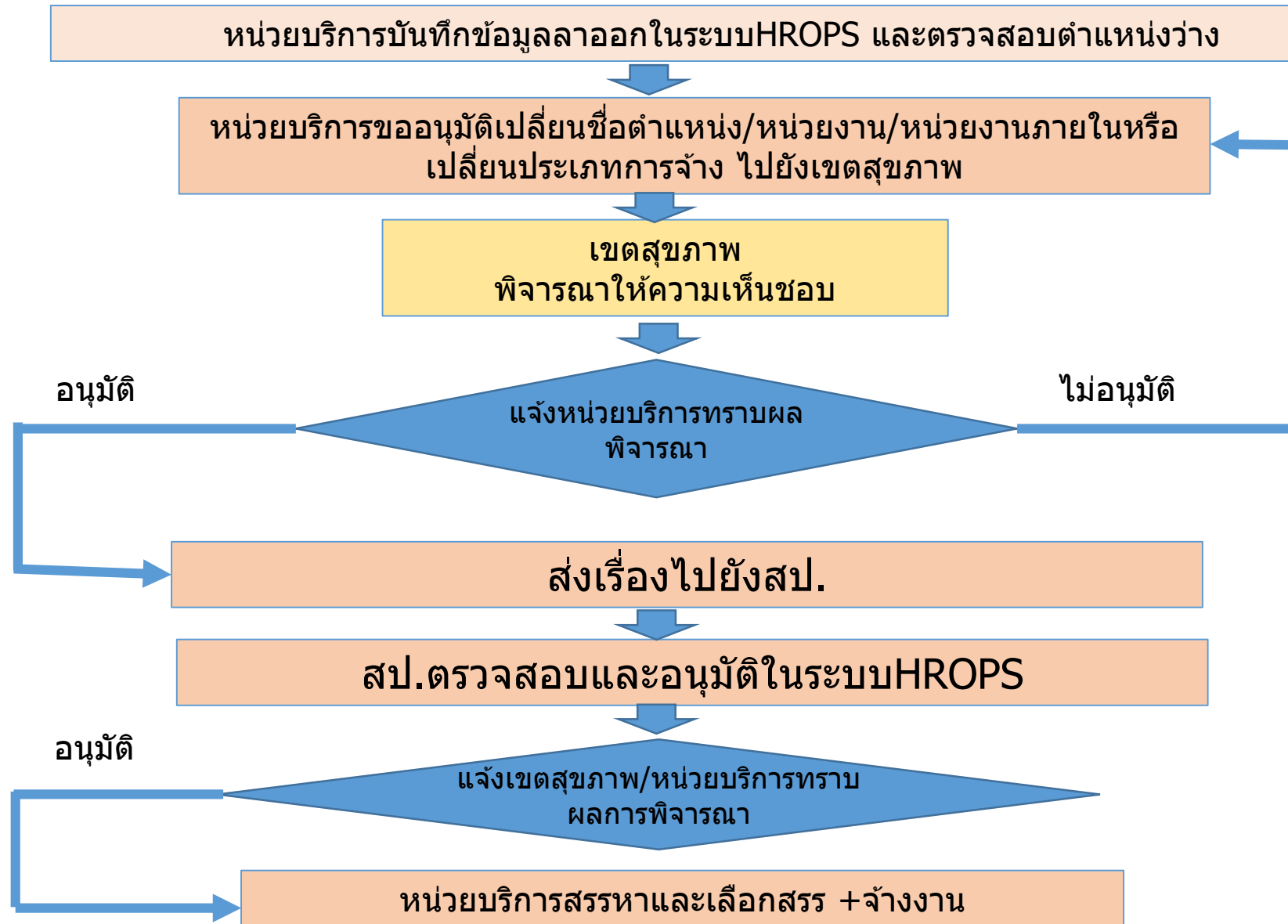
-ควบคุมติดตามการจ้างงานให้มีประสิทธิภาพ ประสิทธิผล ประชาชนเข้าถึงบริการ มีฐานข้อมูลกำลังคนด้านสุขภาพที่ครบถ้วนสมบูรณ์และเป็นปัจจุบัน

-รายงานการจ้างงานให้สป.ทราบปีงบประมาณละ ๒ ครั้ง(๖เดือนต่อครั้ง)

# ขั้นตอนการจัดสรรกรอบการจ้างและกำหนดตำแหน่งเพิ่มเติม



# ขั้นตอนการบริหารตำแหน่งว่างของลจช.รายเดือนและพนักงานกระทรวงสาธารณสุข



หมายเหตุ หน่วยบริหารสามารถจ้างทดแทนตำแหน่งว่างได้โดยไม่ต้องผ่านเขตสุขภาพ เฉพาะกรณีไม่เปลี่ยนแปลงชื่อตำแหน่ง/หน่วยงาน/หน่วยงานภายใน/ประเภทการจ้าง

โรงพยาบาลเกาะสีชัง	102 - 465	ข้อมูลส่วนราชการ
ผู้อำนวยการโรงพยาบาล (นายแพทย์)(ด้านเวชกรรม/ด้านสาธารณสุข/ด้านเวชกรรมป้องกัน)		

1.กลุ่มบริหารงานทั่วไป	27 - 35	2.กลุ่มงานเทคนิคการแพทย์	3 - 3	3.กลุ่มงานทันตกรรม	5 - 6	4.กลุ่มงานเภสัชและ ศูนย์วิจัยผู้บริโภคร	5 - 6	เขต	6
นักจัดการงานทั่วไป	1 - 1	นักเทคนิคการแพทย์		ทันตแพทย์		เภสัชกร		จังหวัด	ชลบุรี
จพ. การเงินและบัญชี/นวก.เงินและบัญชี	4 - 5	นักเทคนิคการแพทย์/นักวิทยาศาสตร์ การแพทย์/จพ.วิทยาศาสตร์การแพทย์	3 - 3	ทันตแพทย์	2 - 3	เภสัชกร	3 - 4	Hcode	10824
จพ.ธุรการ	2 - 2			นวก.สาธารณสุข(ทันตสาธารณสุข) จพ.ทันตสาธารณสุข	3	จพ.เภสัชกร	2 - 2	รพ.	รพช.เกาะสีชัง
จพ.พัสดุ/นวก.พัสดุ	4 - 5							ขนาด	F2
นายช่างเทคนิค								ขนาดเตียง Active bed	4
จพ.โสตทัศนศึกษา(รพ.ขนาดM2)	0 - 0								
หมายเหตุ : สํายางสนับสนุนงานบริหารทั่วไป	16 - 22								

5.กลุ่มงานการแพทย์	4 - 4	6.กลุ่มงานโภชนศาสตร์ และ ฝัฒนักร	2 - 2	7.กลุ่มงานรังสีวิทยา	1 - 2	9.กลุ่มงานประกันสุขภาพ ยุทธศาสตร์และสารสนเทศ ทางการแพทย์	5 - 5	10.กลุ่มงานบริการ ด้านปฐมภูมิและองค์รวม	14 - 22
นายแพทย์		นักโภชนาการ		นักรังสีการแพทย์		นวก.สาธารณสุข		พยาบาลวิชาชีพ/นวก.สาธารณสุข	
นายแพทย์	4 - 4	นักโภชนาการ/โภชนาการ	2 - 2	นักรังสีการแพทย์/จพ.รังสีการแพทย์	1 - 2	นวก.สาธารณสุข	1 - 1	พยาบาลวิชาชีพ/พยาบาลเทคนิค	3 - 9

8.กลุ่มงานเวชศาสตร์ฟื้นฟู	2 - 3					นวก.คอมพิวเตอร์	2 - 2	นวก.สาธารณสุข/จพ.สาธารณสุข	10 - 12
นักกิจกรรมบำบัด/นักกายภาพบำบัด						นวก.สาธารณสุข(เวชสถิติ)/จพ.เวชสถิติ	2 - 2	นักจิตวิทยา/นักจิตวิทยาคลินิก	1 - 1
นักกิจกรรมบำบัด	0 - 0					นักสังคมสงเคราะห์	0 - 0		
นักกายภาพบำบัด	2 - 3								
ช่างกายอุปกรณ์	0 - 0								
จพ.เวชกรรมฟื้นฟู(รพ.ขนาด M1)									







# เงื่อนไขการจัดสรรอัตราว่างจากผลการเกษียณฯ



กรณีข้าราชการพลเรือนสามัญ

ความเชื่อมโยงระหว่างมาตรการบริหารและพัฒนากำลังคนภาครัฐฯ กับแนวทางการทดแทนอัตราว่างจากผลการเกษียณอายุของข้าราชการด้วยการจ้างงานรูปแบบอื่น

จำนวนอัตรากำลังของ ส่วนราชการ (อัตรา)	การจัดสรรอัตราว่างจากผลการเกษียณอายุ (จำแนกตามประเภทตำแหน่ง)															
	บริหาร/อำนวยการ		วิชาการ/ทั่วไป													
ไม่เกิน 1,000	จัดสรรคืนทั้งหมด		จัดสรรคืนทั้งหมด													
เกินกว่า 1,000	จัดสรรคืนทั้งหมด		จัดสรรคืน 20 %	ส่วนที่เหลืออีก 80 % อ.ก.พ. กระทรวง พิจารณาจัดสรร												
	<table border="1"> <thead> <tr> <th colspan="2">สายงานสนับสนุน</th> <th colspan="2">สายงานหลัก</th> </tr> <tr> <th>ทั่วไป</th> <th>วิชาการ</th> <th>ทั่วไป</th> <th>วิชาการ</th> </tr> </thead> <tbody> <tr> <td>100%</td> <td>10%</td> <td>10%</td> <td>ตามความจำเป็น</td> </tr> </tbody> </table>		สายงานสนับสนุน		สายงานหลัก		ทั่วไป	วิชาการ	ทั่วไป	วิชาการ	100%	10%	10%	ตามความจำเป็น	ตำแหน่งทดแทน (พนักงานราชการ/ รูปแบบอื่น)	ตำแหน่งที่ไม่ต้องทดแทน (ข้าราชการ)
สายงานสนับสนุน		สายงานหลัก														
ทั่วไป	วิชาการ	ทั่วไป	วิชาการ													
100%	10%	10%	ตามความจำเป็น													
	<p style="text-align: center; color: red;">ยุบเลิกอัตราข้าราชการ</p>		คืนส่วนราชการเดิมทั้งหมด	คืนส่วนราชการเดิม/ เกลี่ยให้ส่วนราชการอื่น												