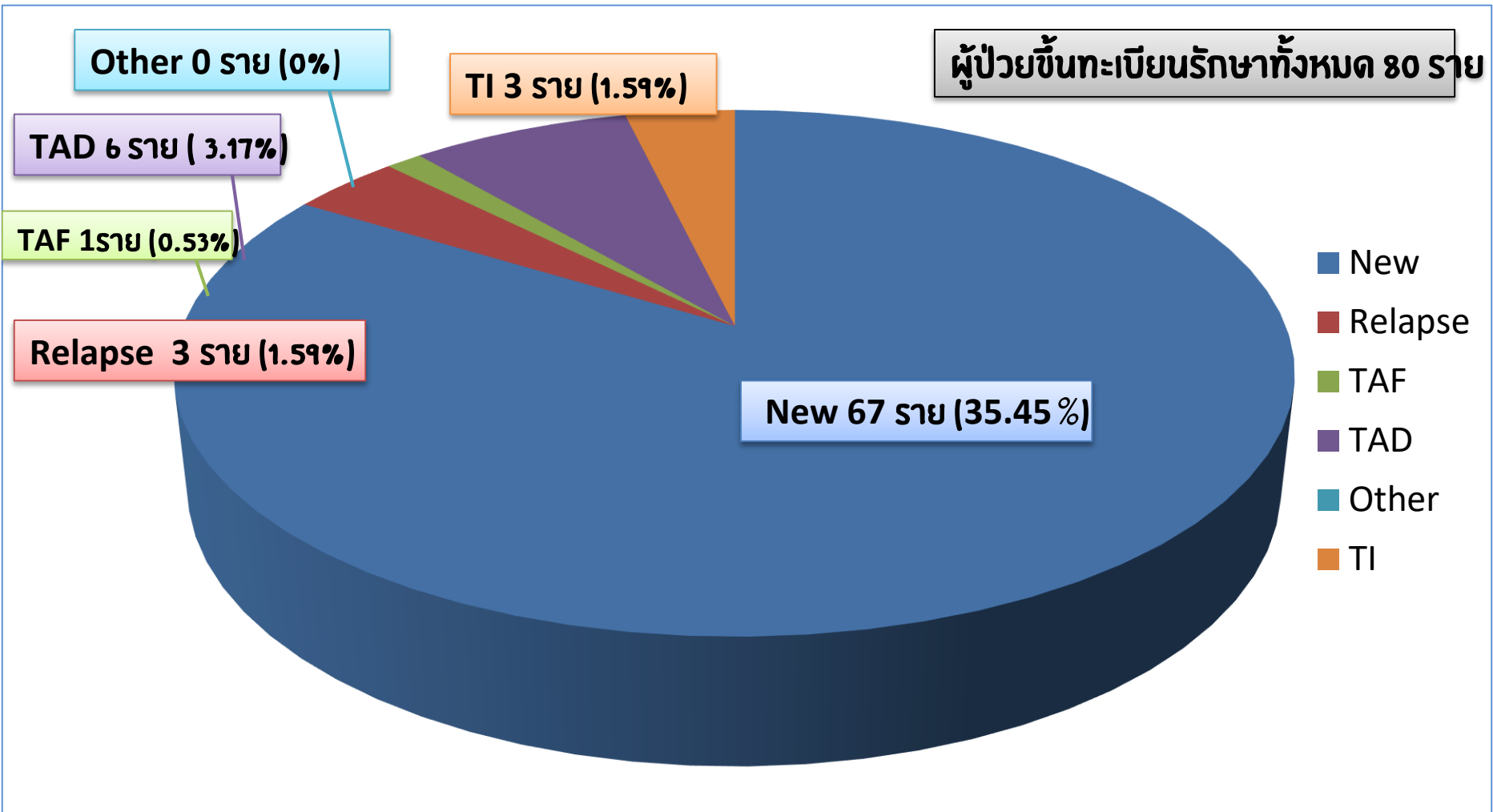
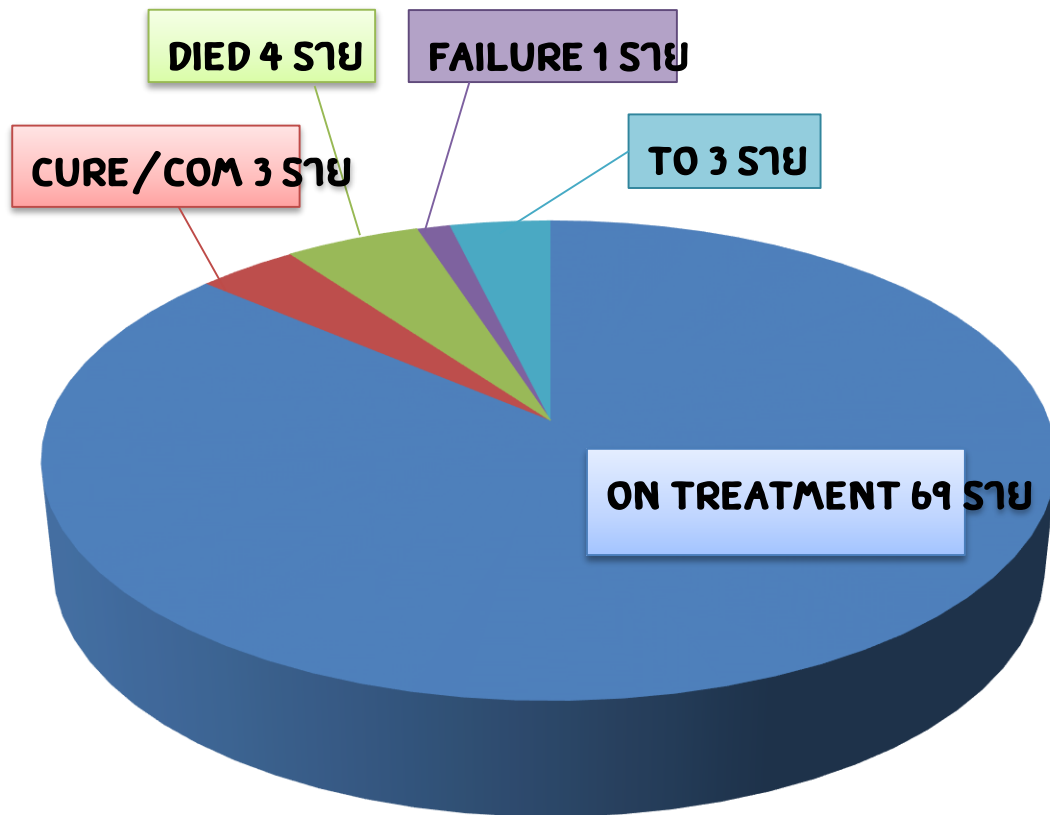


แผนภูมิแสดงจำนวนผู้ป่วยขึ้นทะเบียนทุกประเภท ปี 2562 รพ.แหลมฉบัง
(ผู้ป่วยขึ้นทะเบียน วันที่ 1 ตุลาคม 2561 – วันที่ 28 กุมภาพันธ์ 2562)



แผนภูมิแสดงรายงานการรักษาผู้ป่วยวัณโรค โรงพยาบาลแหลมฉบัง ไตรมาส 1 ตาม PA กระทรวง ปี 2562

■ On Treatment ■ CURE/COM ■ Died ■ Failure ■ To



สาเหตุการเสียชีวิต 4 ราย (Died)

- มี HIV ร่วม + Respiratory failure
On ET tube Refer รพ.ชลบุรี
- มี Spont.Pneumotorax + Respiratory failure
On ET tube Refer รพ.ชลบุรี
- มี Spont.Pneumotorax + Post Cardiac Arrest
รับ Refer กลับจาก รพ.ชลบุรี
- มี HIV ร่วม

• อัตราความสำเร็จของการรักษา 3.75 %

สรุปข้อมูลการคัดกรองวัณโรค ปี 2562

ข้อมูลระหว่างวันที่ 1 ต.ค.2560 – 27 ก.พ.62

ประเภทกลุ่มเป้าหมาย	Traget	ACF	% ACF	X-RAY Total			% X-AY	AFB Total/Gene X-Perf				Dx.TB			
				ปกติ	ผิดปกติ	รวม		B-	B+	รวม	% AFB	Pul.TB B-	Pul.TB B+	EP	รวม
1.ผู้สูงอายุ	7,972	17	0.21	4	13	17	100.00	155	6	161	947.06	2	6	0	8
2.ผู้ป่วยเบาหวาน	532	11	2.07	0	11	11	100.00	73	10	83	754.55	1	10	0	11
3.ผู้ป่วย HIV	1,014	321	31.66	298	23	321	100.00	77	3	80	24.92	6	3	5	14
4.ผู้สัมผัสวัณโรค	429	23	5.36	12	8	20	86.96	3	4	7	30.43	8	19	4	31
5.เจ้าหน้าที่	466	0	0.00	0	0	0	#DM/0!	0	0	0	#DM/0!	0	0	0	0
รวม 5 กลุ่ม เสี่ยง	10,413	372	3.57	314	55	369	99.19	308	23	331	88.98	17	38	9	64
แรงงานข้ามชาติ	750	118	15.73	98	20	118	100.00	224	3	227	192.37	1	3	3	7
อื่นๆ	0	16	0.00	529	46	575	3,593.75	42	8	50	312.50	1	8	0	9
รวมทั้งหมด	11,163	506	4.39	941	121	1,062	209.88	574	34	608	120.16	19	49	12	80

แผนภูมิสรุปการคีย์ข้อมูลการคัดกรองวัณโรค ปี 2562

ข้อมูลระหว่างวันที่ 1 ต.ค.2561 – 27 ก.พ 2562

