

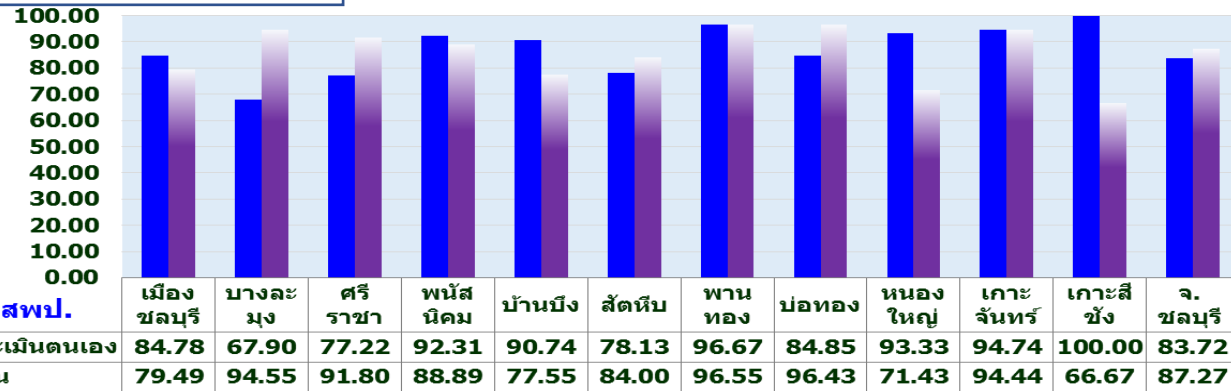
การเฝ้าระวังและป้องกันการแพร่ระบาดของโรคโควิด 19

ตามแบบประเมิน THAI STOP COVID PLUS ของกรมอนามัย
ในSetting สถานศึกษา สถานพัฒนาเด็กปฐมวัย วัดและศาสนสถาน
จังหวัดชลบุรี

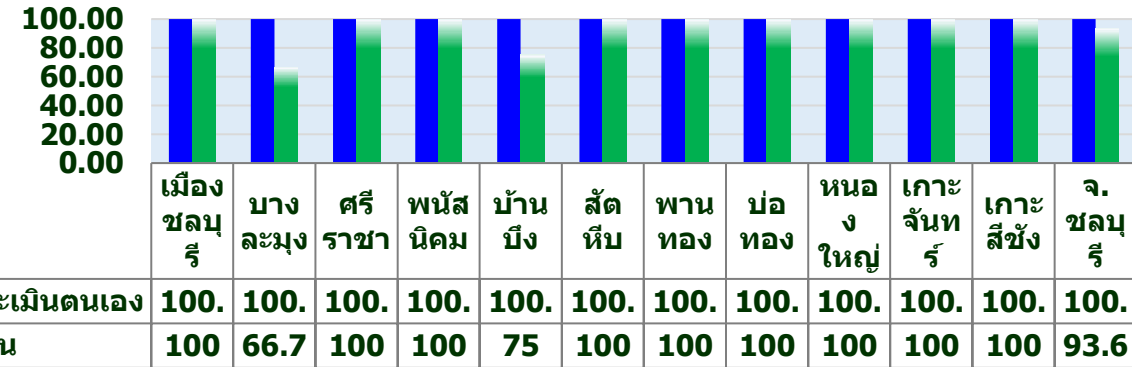
สรุปผลการประเมิน THAI STOP COVID PLUS ในสถานศึกษา

ก่อนเปิดเทอม ภาคการศึกษาที่ 1 ปี 2564

สังกัดสพป.



สังกัดสพม.



จังหวัด	เป้าหมาย	ประเมินตนเอง	ร้อยละ	ผ่าน	ร้อยละ
เมือง	92	78	84.78	62	79.49
บางละมุง	81	55	67.90	52	94.55
ศรีราชา	79	61	77.22	56	91.80
พนัสนิคม	60	72	92.31	64	88.89
บ้านบึง	54	49	90.74	38	77.55
สัตหีบ	32	25	78.13	21	84.00
พานทอง	30	29	96.67	28	96.55
บ่อทอง	33	28	84.85	27	96.43
หนองใหญ่	15	14	93.33	10	71.43
เกาะจันทร์	19	18	94.74	17	94.44
เกาะสีชัง	3	3	100.00	2	66.67
รวม	497	432	83.72	377	87.27


จังหวัด	เป้าหมาย	ประเมินตนเอง	ร้อยละ	ผ่าน	ร้อยละ
เมือง	7	7	100	7	100
บางละมุง	3	3	100	2	66.67
ศรีราชา	5	5	100	5	100
พนัสนิคม	3	3	100	3	100
บ้านบึง	4	4	100	3	75
สัตหีบ	2	2	100	2	100
พานทอง	2	2	100	2	100
บ่อทอง	1	1	100	1	100
หนองใหญ่	1	1	100	1	100
เกาะจันทร์	2	2	100	2	100
เกาะสีชัง	1	1	100	1	100
รวม	31	31	100	29	93.55


มาตรฐานการประเมิน THAI STOP COVID PLUS ของสถานศึกษา

• THAI STOP COVID PLUS ของสถานศึกษา ประเมิน 6 มิติ จำนวน 44 ข้อ

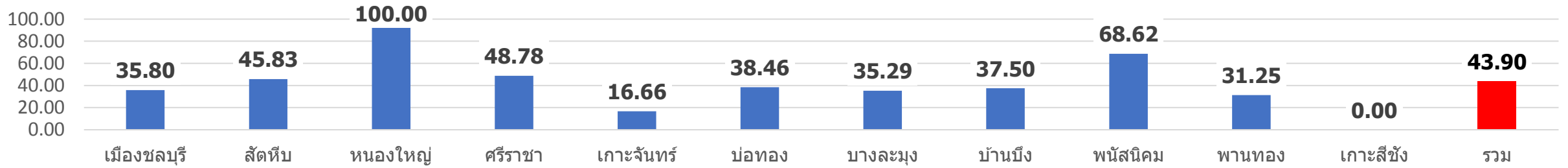
- มิติที่ 1 ความปลอดภัยจากการลดการแพร่เชื้อโรค
- มิติที่ 2 การเรียนรู้
- มิติที่ 3 การครอบคลุมถึงเด็กด้อยโอกาส
- มิติที่ 4 สวัสดิภาพและการคุ้มครอง
- มิติที่ 5 นโยบาย
- มิติที่ 6 การบริหารการเงิน

 ผ่าน=44 ข้อ หมายถึง โรงเรียนสามารถเปิดเรียนได้

 ผ่าน=ข้อ1-20 แต่ไม่ผ่าน ข้อ21-44 ข้อใดข้อหนึ่งโรงเรียนสามารถเปิดเรียนได้ แต่ต้องดำเนินการปรับปรุงให้เป็นไปตามมาตรฐานที่กำหนด

 ไม่ผ่าน=ข้อ1-20 ข้อใดข้อหนึ่งโรงเรียนไม่สามารถเปิดเรียนได้ ต้องดำเนินการปรับปรุงให้เป็นไปตามมาตรฐานที่กำหนด และ/หรือประเมินตนเองซ้ำ

สรุปผลการประเมิน THAI STOP COVID PLUS สถานพัฒนาเด็กปฐมวัย จังหวัดชลบุรี



สังกัด		เมืองชลบุรี	ลัดทึบ	หนองใหญ่	ศรีราชา	เกาะจันทร์	บ่อทอง	บางละมุง	บ้านบึง	พนัสนิคม	พานทอง	เกาะสีชัง	รวม
สธ.	เป้าหมาย	1	0	0	0	0	0	0	0	0	0	0	1
	ประเมินผ่าน	1/1	0	0	0	0	0	0	0	0	0	0	1/1
ศธ.	เป้าหมาย	5	1	0	8	0	1	10	1	1	0	0	27
	ประเมินผ่าน	0/0	0/0	0/0	0/0	0/0	0/0	0/0	0/0	0/0	0/0	0/0	0/0
พมจ.	เป้าหมาย	29	10	0	43	0	0	13	4	2	1	0	102
	ประเมินผ่าน	19/16	7/7	0	29/23	0	0	7/5	2/1	1/0	1/0	0	66/52
ท้องถิ่น	เป้าหมาย	46	13	5	31	12	12	28	27	48	15	2	239
	ประเมินผ่าน	9/9	4/3	5/5	11/11	2/2	5/5	11/9	10/10	34/33	4/3	0/0	95/90
รวม	เป้าหมาย	81	24	5	82	12	13	51	32	51	16	2	369
	ประเมินผ่าน	29/26	11/10	5/5	40/34	2/2	5/5	18/14	12/11	35/33	5/3	0/0	162/143
ร้อยละ		35.80/ 32.09	45.83/ 41.66	100/ 100	48.78/ 41.46	16.66/ 16.66	38.46/ 38.46	35.29/ 56.86	37.50/ 34.38	68.62/ 64.71	31.25/ 18.75	0/0	43.90/ 38.75

THAI STOP COVID PLUS ของสถานพัฒนาเด็กปฐมวัย จำนวน 16 ข้อ ประเมินเข้ามา ร้อยละ 43.90 ยังขาดในส่วนของเอกชนเป็นส่วนใหญ่ ในความรับผิดชอบของศึกษา, พัฒนาสังคมและความมั่นคงของมนุษย์ และภาครัฐในความรับผิดชอบขององค์กรปกครองส่วนท้องถิ่น

สรุปผลการประเมิน THAI STOP COVID PLUS วัดและศาสนสถาน จังหวัดชลบุรี

อำเภอ	จำนวนวัด* ทั้งหมด(แห่ง)	จำนวนตอบแบบ ประเมิน(แห่ง)	ร้อยละ	ผ่านเกณฑ์ (แห่ง)	ร้อยละ
เมืองชลบุรี	59	44	74.58	37	84.09
บางละมุง	50	16	32.00	14	87.50
ศรีราชา	70	49	70.00	37	75.51
พนัสนิคม	75	26	34.67	24	92.31
บ้านบึง	38	12	31.58	10	83.33
พานทอง	24	24+4(อื่นๆ)**	116.67	27	96.43
สัตหีบ	21	20+3(อื่นๆ)**	104.55	21	91.30
บ่อทอง	34	26	76.47	26	100.00
หนองใหญ่	15	13	86.67	13	100.00
เกาะจันทร์	18	7	38.89	7	100.00
เกาะสีชัง	2	0	0.00	0	0
จ.ชลบุรี	406	244	60.10	216	88.52



หมายเหตุ *เว็บไซต์สำนักงานพระพุทธศาสนาแห่งชาติ/**อื่นๆได้แก่ โบสถ์ ศาลเจ้า สถานปฏิบัติธรรม

แหล่งที่มา : Thai Stop COVID กรมอนามัย 25 พค. 2564

ไม่ผ่านเกณฑ์ 28 แห่ง : กำหนดเส้นทางเข้า-ออกและการลงทะเบียนด้วยแอปพลิเคชันหรือสมุดลงทะเบียน(21 แห่ง)/ ทำความสะอาดอุปกรณ์ที่สัมผัสร่วม(7)มีจุดล้างมือด้วยสบู่และเจลแอลกอฮอล์อย่างเพียงพอ (5) /มีการคัดกรองผู้เข้ามาทุกคน(4)

การแก้ไข : คัดข้อมูลให้พื้นที่และสำนักงานพระพุทธศาสนาจังหวัดชลบุรีดำเนินการแก้ไข



กรมอนามัย กระทรวงสาธารณสุข

แบบประเมินมาตรฐานความสะอาด ปลอดภัยป้องกันโรค COVID-19 สำหรับศาสนสถาน

คำชี้แจง : โปรดทำเครื่องหมาย ✓ ลงในตาราง ที่ศาสนสถานของท่านปฏิบัติ ตามความเป็นจริงมากที่สุด เพื่อนำ ข้อมูลมาพัฒนามาตรฐานความสะอาดปลอดภัยป้องกันโรค COVID-19 สำหรับศาสนสถานให้มีประสิทธิภาพยิ่งขึ้น (เมื่อท่านปฏิบัติตาม Check List ทุกข้อจะได้รับใบ e Certificate)

- ๑. ประเภทศาสนสถาน วัด โบสถ์ มัสยิด ศาลเจ้า สถานปฏิบัติธรรม
- ๒. ชื่อศาสนสถาน:
- ๓. ชื่อผู้ดูแลศาสนสถาน.....
- ๔. สถานที่ตั้งศาสนสถาน: เลขที่.....ตรอก/ซอย.....หมู่ที่.....
ถนน.....ตำบล.....อำเภอ.....
จังหวัด.....รหัสไปรษณีย์.....
- ๕. หมายเลขโทรศัพท์ที่สามารถติดต่อได้:
- ๖. อีเมลล์:

เกณฑ์การประเมินตนเองของศาสนสถาน

มาตรฐานความสะอาดปลอดภัย	ดำเนินการ	ไม่ได้ดำเนินการ
๑. มีการคัดกรองผู้เข้ามาในศาสนสถานทุกคน และไม่อนุญาตให้ผู้มีอาการไข้ ไอ หรือเป็นหวัด หรือมีประวัติเดินทางไปพื้นที่เสี่ยงในระยะเวลา ๑๔ วันที่ผ่านมา เข้าภายในบริเวณศาสนสถาน		
๒. ให้ประชาชนที่มีรับบริการ และผู้ให้บริการแผนกต่าง ๆ ในศาสนสถานทุกคน สวมหน้ากากผ้าหรือหน้ากากอนามัยตลอดเวลาที่ปฏิบัติศาสนพิธี/ปฏิบัติธรรม		
๓. ทำความสะอาดสถานที่ อุปกรณ์ พื้นผิวที่มีการสัมผัสร่วมกัน บ่อย ๆ อย่างน้อยวันละ ๒ ครั้ง		
๔. จัดให้มีจุดบริการล้างมือด้วยน้ำและสบู่ หรือ มีเจลแอลกอฮอล์อย่างเพียงพอ		
๕. ควบคุมจำนวนผู้มาประกอบพิธี หรือจัดกิจกรรมในแต่ละรอบ ไม่ให้แออัด และกำหนดจุดให้บริการต่าง ๆ ให้เว้นระยะห่าง อย่างน้อย ๑ เมตร		
๖. จัดให้มีการระบายอากาศที่ดี กรณีที่ใช้เครื่องปรับอากาศให้ทำความสะอาดอย่างสม่ำเสมอ		
๗. จัดให้มีถังขยะเพียงพอ และมีการจัดการขยะมูลฝอยอย่างถูกต้อง เป็นประจำทุกวัน		
๘. กำหนดเส้นทางเข้า – ออก ศาสนสถานให้ชัดเจน และจัดให้มีการลงทะเบียนก่อนเข้าและออกจากศาสนสถานด้วยแอปพลิเคชันที่ทางราชการกำหนด หรือ จัดให้มีสมุดสำหรับลงทะเบียน		

แสกน QR code ตอบแบบประเมิน



จำนวนผู้สมัครก้าวทำใจ Season 3 จังหวัดชลบุรี



เป้าหมาย
177,553

อันดับที่ 2
ของเขต



จำนวนผู้ลงทะเบียนทั้งหมด
33,515

อันดับที่ 20
ของประเทศ



นักเรียน/นักศึกษา

5,103



ประชาชนทั่วไป

12,341



อสม.

7,395



พนักงานภาครัฐฯ

7,655



พนักงานภาคเอกชน

1,021

อำเภอ	เป้า	สมัคร	นักเรียน/ นักศึกษา	ประชาชน ทั่วไป	อสม.	พนักงาน ภาครัฐ	พนักงาน ภาคเอกชน	ผลงาน ร้อยละ	ลำดับ
เกาะจันทร์	4,351	2,391	777	1,089	282	237	6	54.95	1
เกาะสีชัง	509	150	1	23	48	77	1	29.47	5
บ่อทอง	5,641	1,684	341	479	551	306	7	29.85	4
บางละมุง	35,244	3,526	70	1,503	831	1,071	51	10.00	9
บ้านบึง	12,402	1,212	35	337	259	541	40	9.77	10
พนัสนิคม	14,126	5,578	792	2,510	1,352	836	88	39.49	3
พานทอง	8,379	4,472	739	2,243	550	445	495	53.37	2
เมืองชลบุรี	38,621	7,500	904	1,891	1,762	2,809	134	19.42	6
ศรีราชา	37,228	4,834	1,229	1,648	1,159	619	179	12.98	8
สัตหีบ	18,346	1,700	193	461	471	557	18	9.27	11
หนองใหญ่	2,706	423	22	112	130	157	2	15.63	7
ว่าง		45		45					
รวม	177,553	33,515	5,103	12,341	7,395	7,655	1,021	18.88	

ข้อมูล ณ วันที่ 28 พฤษภาคม 2564 จากระบบฐานข้อมูลก้าวเท้าใจ