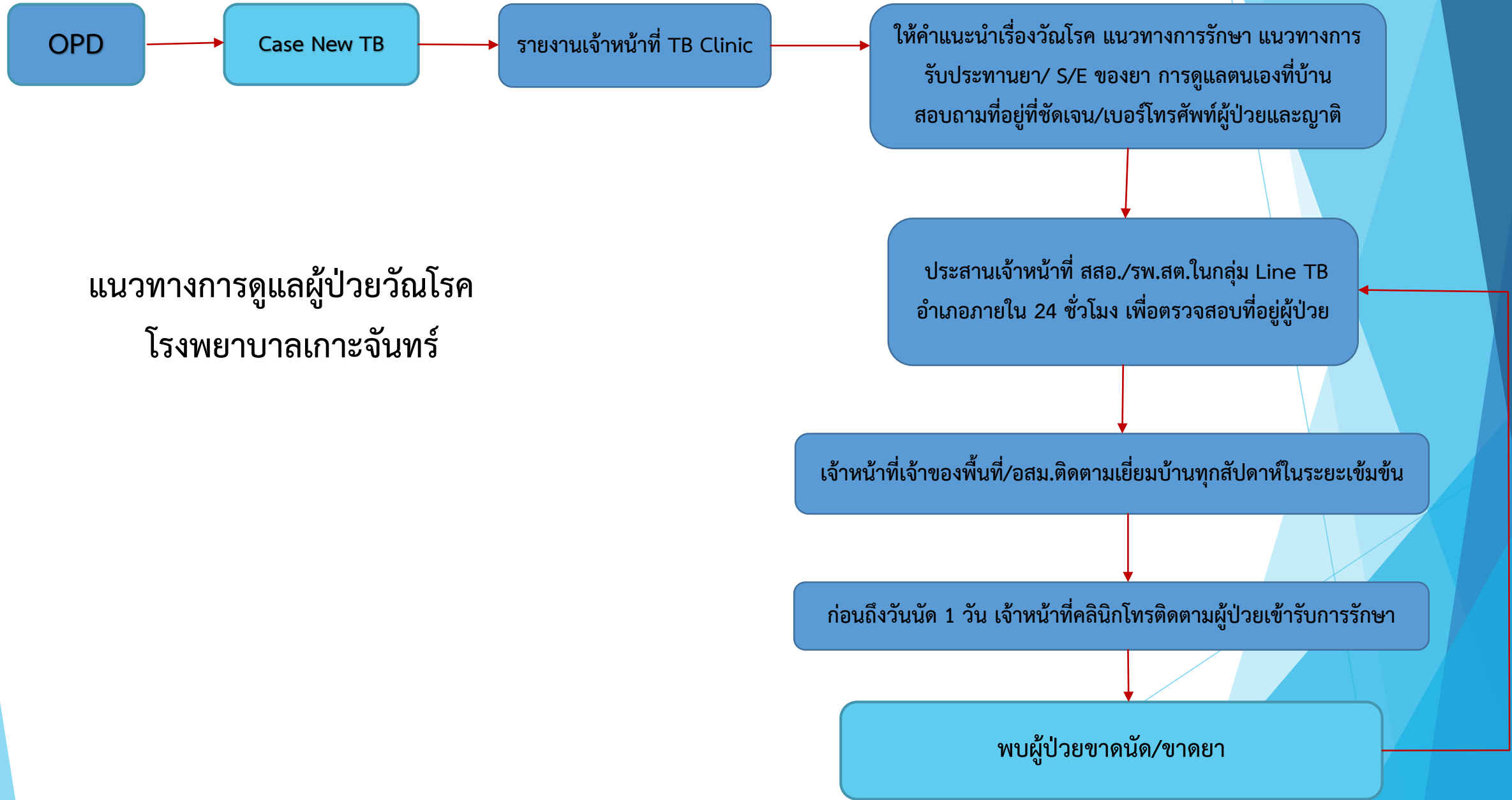


# การบริหารจัดการเพื่อบรรลุ Success Rate ในผู้ป่วยวัณโรค

โรงพยาบาลเกาะจันทร์



OPD

Case New TB

รายงานเจ้าหน้าที่ TB Clinic

ให้คำแนะนำเรื่องวินโรค แนวทางการรักษา แนวทางการรับประทานยา/ S/E ของยา การดูแลตนเองที่บ้าน สอบถามที่อยู่ที่พัก/เบอร์โทรศัพท์ผู้ป่วยและญาติ

ประสานเจ้าหน้าที่ สสอ./รพ.สต.ในกลุ่ม Line TB อำนวยภายใน 24 ชั่วโมง เพื่อตรวจสอบที่อยู่ผู้ป่วย

เจ้าหน้าที่เจ้าของพื้นที่/อสม.ติดตามเยี่ยมบ้านทุกสัปดาห์ในระยะเข้มข้น

ก่อนถึงวันนัด 1 วัน เจ้าหน้าที่คลินิกโทรติดตามผู้ป่วยเข้ารับการรักษ

พบผู้ป่วยขาดนัด/ขาดยา

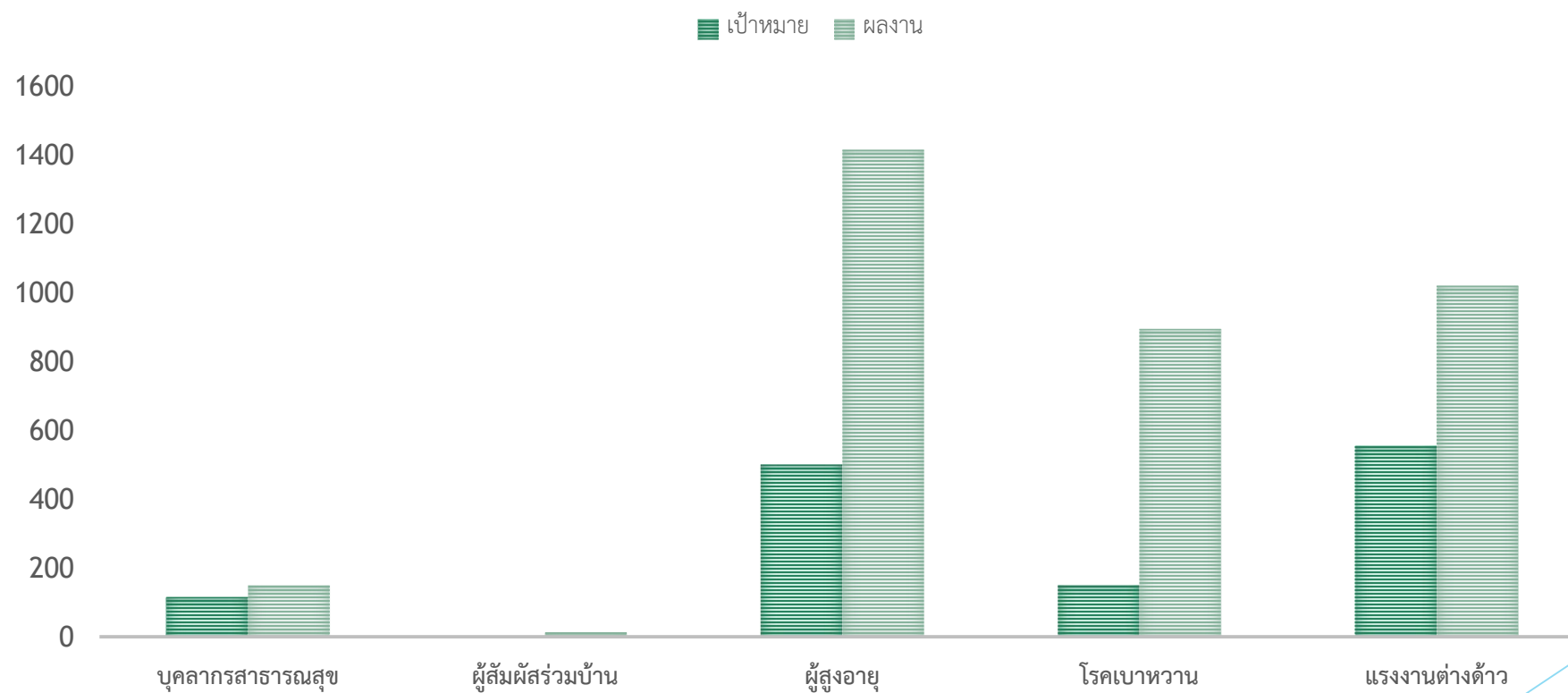
### แนวทางการดูแลผู้ป่วยวินโรค โรงพยาบาลเกาะจันทร์

# จำนวนผู้ป่วยเข้ารับบริการที่คลินิกวัณโรคโรงพยาบาลเกาะจันทร์ ตั้งแต่ 1 ตุลาคม 2560 - ปัจจุบัน

จำนวนผู้ป่วยทั้งหมด 20 ราย แบ่งเป็น

- ▶ รักษาหาย จำนวน 7 ราย
- ▶ ผู้ป่วยกำลังรักษา จำนวน 4 ราย
- ▶ ผู้ป่วย Transferred out จำนวน 5 ราย → ร.พ.พนัสนิคม
- ▶ ผู้ป่วย Transferred in จำนวน 2 ราย → ร.พ.ชลบุรี
- ▶ เสียชีวิต จำนวน 1 ราย จากภาวะ Sepsis
- ▶ ขาดนัด/ขาดยา จำนวน 1 ราย → Case RRTB ติดตามได้ นัดตรวจที่ ร.พ.ชลบุรี วันที่ 30 สิงหาคม 2561

# จำนวนการคัดกรองประชากรกลุ่มเสี่ยงในเขตพื้นที่โรงพยาบาลเกาะจันทร์



# ปัญหาที่พบในการดำเนินงาน

## \*\* ผู้ป่วยขาดนัด

แนวทางแก้ปัญหา ก่อนวันนัดทางโรงพยาบาลโทรติดตามผู้ป่วย ในวันนัดพบผู้ป่วยไม่มาตามนัด ประสานพื้นที่ติดตามผู้ป่วยเข้ารับบริการในวันถัดไป ถ้าผู้ป่วยยังไม่มารับบริการประสานพื้นที่ร่วมกับเจ้าหน้าที่ประจำคลินิกติดตามเยี่ยมบ้านผู้ป่วย

กรณีผู้ป่วยมีปัญหาไม่สามารถติดตามได้ ประสานเจ้าหน้าที่ควบคุมโรค สำนักงานสาธารณสุขจังหวัดชลบุรี จัดทีมติดตามผู้ป่วย เพื่อเข้าสู่กระบวนการรักษา

## \*\* การติดตามต่างตัวผล CXR ผิดปกติ เข้ารับการตรวจที่คลินิก (เดิมเข้าคิวรอตรวจที่ OPD)

แนวทางแก้ปัญหา ให้นายจ้าง/เจ้าหน้าที่ ร.พ.สต. นำเสมหะมาส่งที่ ร.พ. ก่อนวันที่จะมีคลินิก และติดตามผู้ป่วยเข้ารับการตรวจกับแพทย์ที่คลินิกวัณโรค เพื่อลดปัญหาการรอคิวนาน

ติดตามเยี่ยมผู้ป่วยขาดนัดโดยเจ้าหน้าที่ คปสอ.เกาะจันทร์ , เจ้าหน้าที่ควบคุมโรค สสจ.ชลบุรี และ อสม.เจ้าของพื้นที่



**Thank you**

The background features abstract, overlapping geometric shapes in various shades of blue, ranging from light sky blue to deep navy blue. These shapes are primarily located on the right side of the frame, creating a modern, layered effect against the white background.